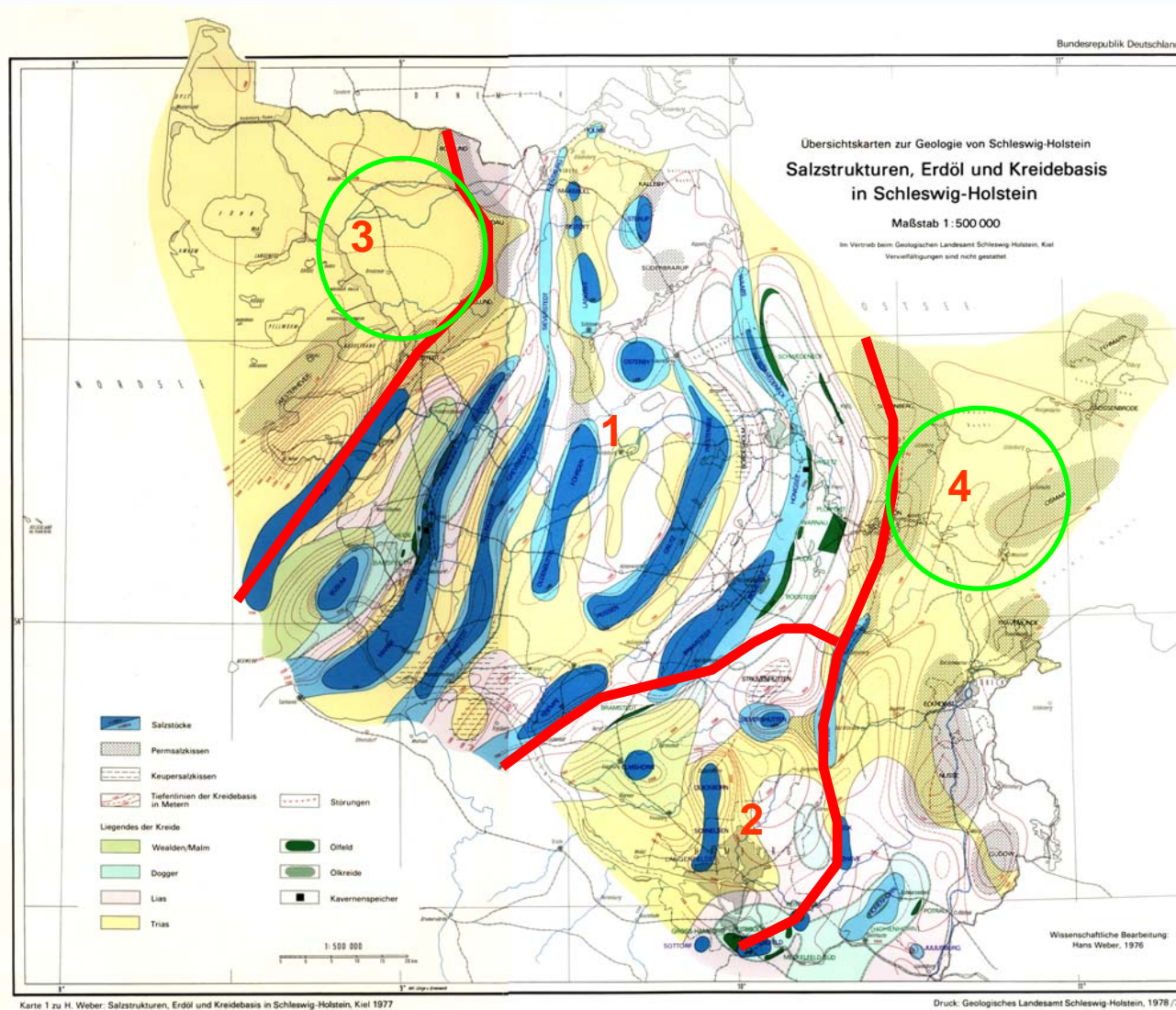


Regionale (hydro)geologische Aspekte zur CO₂-Speicherung in Schleswig-Holstein

Landesamt für Landwirtschaft
Umwelt und ländliche Räume
des Landes Schleswig-Holstein



1 - Mittelholstein-Scholle
2 - Hamburger Loch

tektonisch sehr mobil,
durch Salzstöcke
Zergliederung in Schwellen
und tiefe Tröge

3 - Westschleswig-Scholle
4 - Ostholstein-Scholle

tektonisch relativ stabil,
flächenhaft durchhaltende
Schichtabfolgen